

**Catalogue des
interventions
collectives du CIDFF
de l'Orne**

Public jeune

Ilona COLLIN – Animatrice sociale de prévention
CIDFF Orne

Le Centre d'information sur les droits des femmes et des familles de l'Orne a été créé en 1994. Il fait partie des 106 CIDFF chapeauté par le réseau national. Les missions sont variées et structurées autour de deux grands objectifs :

- L'autonomie, à tous les niveaux, des femmes.
- La promotion de l'égalité entre les femmes et les hommes.

A ce titre, différents pôles d'action sont mis en place dans l'Orne :



SOMMAIRE :

Modalités d'intervention	4
Diagnostic de climat scolaire	5
Respect mutuel et égalité files-garçons à l'école	6
Qu'est-ce qu'un stéréotype ? Promouvoir l'égalité entre les filles et les garçons	8
Harcèlement, cyberharcèlement et cybersexisme	10
Prévenir les violences sexistes et sexuelles dans les relations amoureuses	12
Jeu "La roue de l'Egalité"	16
Grand jeu "A la poursuite de l'égalité"	18

Modalités d'intervention

Mise en œuvre :

- La durée et la forme des interventions présentées dans ce livret sont données à titre indicatif. Ces dernières peuvent être adaptées aux spécificités de votre établissement.
- Rencontre préalable avec l'équipe pédagogique, définition d'un calendrier, du lieu et des modalités d'intervention.
- Possibilité de réaliser un diagnostic relatif au climat scolaire de l'établissement (voir page 5).
- Présence d'un membre de l'équipe pédagogique requise pendant l'intervention.
- Aborder les questions relatives à l'égalité et aux stéréotypes de genre en amont de la séance est un plus.

Contact :

- Ilona COLLIN – Animatrice sociale de prévention
animation.cidff61@orange.fr
- Standard : 02.33.64.38.92 / 02.33.64.04.11

Diagnostic de climat scolaire

La réalisation, en amont de notre intervention, d'un diagnostic du climat scolaire relatif à l'égalité entre les filles et les garçons et les thèmes qui en découlent (violences, harcèlement, mixité, sexisme...) en qualité d'expertes de la question permettra d'ajuster au mieux notre discours aux problématiques qui traversent votre structure.

Il peut également être réalisé indépendamment de nos interventions pour amorcer une réflexion sur le sujet de l'égalité au sein de l'équipe enseignante.

RESPECT MUTUEL ET ÉGALITÉ FILLES-GARÇONS A L'ÉCOLE



Public : Elèves d'école primaire (CP au CM2)

Durée : 1 heure

Objectifs :

- Sensibiliser aux stéréotypes de genre et aux discriminations.
- Favoriser le respect mutuel et l'égalité entre les filles et les garçons.
- Amener les enfants à considérer que les rôles sexués sont des constructions sociales
- Favoriser une appréciation positive de l'autre sexe, des différences et des potentiels de chacun.

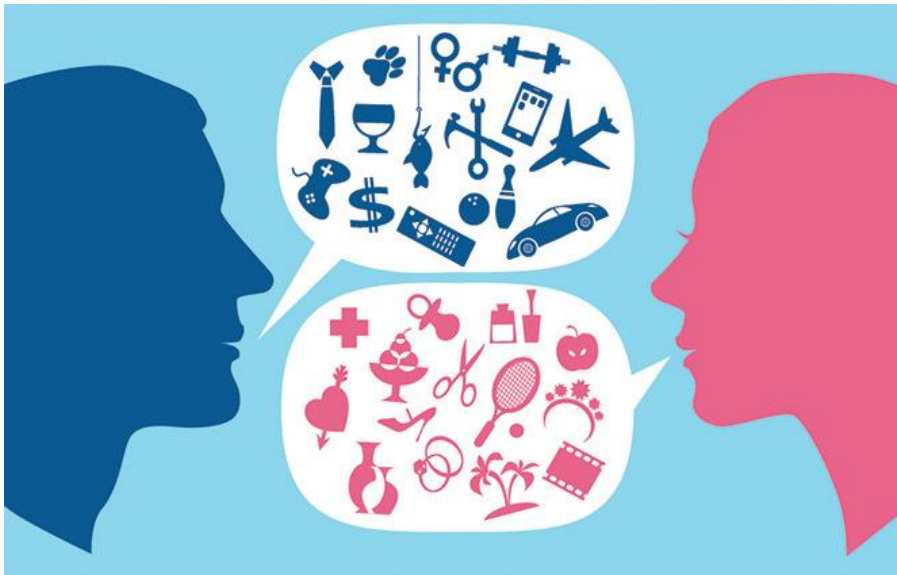
Outils pédagogiques :

- Photolangage « *1,2,3 Egalité* » créée par le CIDFF des Hauts-de-Seine/Boulogne-Billancourt
- Lectures non-genrées
- Supports ludiques

Déroulement :

- Différents thèmes seront abordés au cours de la séance, à travers des photos-langages (vie de famille, jouets et sports, métiers et orientation...).
- L'objectif est de permettre aux enfants d'échanger et de dialoguer autour des thématiques liées au respect mutuel, aux stéréotypes de genre et aux discriminations, à partir de leurs vécus et leurs représentations.

QU'EST-CE QU'UN STÉRÉOTYPE ? PROMOUVOIR L'ÉGALITÉ ENTRE LES FILLES ET LES GARÇONS



Public : Elèves de Collège et Lycée (6^{ème} à Seconde)

Durée : 2 heures

Objectifs :

- Aborder la place des femmes et des hommes dans l'histoire
- Sensibiliser aux stéréotypes de genre et aux discriminations.
- Favoriser le respect mutuel et l'égalité entre les filles et les garçons.
- Amener les jeunes à considérer que les rôles sexués sont des constructions sociales
- Favoriser une appréciation positive de l'autre sexe, des différences et des potentiels de chacun.

Outils pédagogiques :

- Diaporama
- Vidéos et supports visuels créés par le CIDFF de l'Orne
- Echange avec le groupe

Déroulement :

- Présentation du CIDFF et de ses missions
- Quizz sur les dates et les chiffres liés à la thématique
- Supports visuels et/ou vidéos pour amener les jeunes à échanger, à partir de leurs vécus et leurs représentations, autour des thématiques liées à l'égalité entre les femmes et les hommes.
- Production des élèves (chartes, affiches, organisation d'un événement...) leur permettant d'être acteur·trices de l'égalité au sein de l'établissement.

HARCÈLEMENT, CYBERHARCÈLEMENT ET CYBERSEXISME



Source : France TV éducation, 2018

Public : Elèves de Collège et Lycée (6^{ème} à Terminale)

Durée : 2 heures

Objectifs :

- Prévenir et lutter contre les différentes formes de harcèlement.
- Repérer les situations de harcèlement et savoir agir en conséquence.
- Favoriser le respect mutuel et l'égalité entre les filles et les garçons.

Méthodes pédagogiques :

- Diaporama
- Vidéos et supports visuels
- Production par les élèves

Déroulement :

- Présentation du CIDFF et de ses missions.
- Quizz sur les dates et les chiffres liés à la thématique.
- Supports visuels et/ou vidéos pour amener les jeunes à échanger, à partir de leurs vécus et leurs représentations, autour des thématiques liées à l'égalité entre les femmes et les hommes et aux différentes situations de harcèlement (conséquences pour les victimes et les agresseur-euses, comportements à adopter).
- Production par les élèves pour laisser une trace dans l'établissement (charte, affiche, organisation d'un événement...) pour les rendre acteur-trices de l'égalité au sein de l'établissement.

PRÉVENIR LES VIOLENCES SEXISTES ET SEXUELLES DANS LES RELATIONS AMOUREUSES

VIOLENCES AU SEIN DU COUPLE :
ON EN PARLE ?



www.violencejetequitte.fr
Suivez-nous @cidff_paca sur

Public : Elève de Collège et Lycée (4^{ème} à Terminale)

Durée : 2 heures

Objectifs :

- Prévenir et lutter contre les différentes formes de violences.
- Savoir repérer les situations de violences.
- Favoriser l'égalité entre les filles et les garçons et les relations saines.
- Prendre conscience de la notion de consentement mutuel.

Méthodes pédagogiques :

- Diaporama
- Vidéos et supports visuels
- Production par les élèves
- Echange et dialogue avec le groupe

Déroulement :

- Présentation du CIDFF et de ses missions.
- Quizz sur les dates et les chiffres liés à la thématique.
- Supports visuels et/ou vidéos pour amener les jeunes à échanger, à partir de leurs vécus et leurs représentations, autour de ce qu'est une relation saine, comment repérer les situations de violences, quelles en sont les conséquences et comment agir en tant que victimes ou en tant que témoins.
- Production par les élèves pour laisser une trace dans l'établissement (charte, affiche, organisation d'un événement...) pour les rendre acteur·trices de l'égalité dans l'établissement.

« MÉTIERS DE FILLES », « MÉTIERS DE GARÇONS » : IDÉE REÇUE OU RÉALITÉ ?



Public : Elèves de Collège et Lycée (4^{ème} à Terminale)

Durée : 2 heures

Objectifs :

- Promouvoir l'élargissement des choix professionnels
- Prendre conscience que tous les métiers sont mixtes et que l'orientation ne devrait pas être liée au genre.
- Favoriser l'égalité entre les filles et les garçons et la mixité des professions.

Méthodes pédagogiques :

- Diaporama
- Vidéos et supports visuels
- Production par les élèves
- Echange et dialogue avec le groupe

Déroulement :

- Présentation du CIDFF et de ses missions
- Quizz sur les dates et les chiffres liés à la thématique
- Supports visuels et/ou vidéos pour amener les jeunes à échanger, à partir de leurs vécus et leurs représentations, en matière d'orientation, de professions et de travail. Il s'agira de montrer que, si tous les métiers sont accessibles aux hommes et aux femmes, la majorité est encore traversée par des représentations genrées
- Production par les élèves pour laisser une trace dans l'établissement (charte, affiche, organisation d'un événement...)

JEU « LA ROUE DE L'ÉGALITÉ »



Public : Tout public (à partir de 8 ans)

Durée : 1h30 à 2h

Objectifs :

- Sensibiliser aux stéréotypes de genre et aux discriminations.
- Favoriser le respect mutuel et l'égalité entre les filles et les garçons.
- Amener le public à considérer que les rôles sexués sont des constructions sociales

Formes de l'intervention :

- Animation construite par le CIDFF de l'Orne autour d'une démarche participative et de la dynamique de groupe. Il s'agit de susciter l'échange et la réflexion des participant·es pour les rendre acteur·trices de leurs changements de pratiques.

Déroulement :

- Différents thèmes seront abordés au cours de la séance, à travers des questions et des actions (vie de famille, jouets et sports, métiers et orientation, fonctionnement du CIDFF...)
- L'objectif est, par équipe, de terminer le jeu en arrivant au bout du plateau (type jeu de l'oie). Cela implique de répondre de manière juste aux différentes questions posées.

GRAND JEU DE L'ÉGALITE : A LA POURSUITE DE L'ÉGALITE



A quoi joues-tu ?

Public : Accueil collectif de mineurs (à partir de 8 ans)

Durée : 2h30

Objectifs :

- Sensibiliser aux stéréotypes de genre, aux discriminations et à l'égalité de manière ludique.
- Favoriser le respect mutuel et l'égalité entre les filles et les garçons.
- Amener les jeunes à considérer que les rôles sexués sont des constructions sociales

Formes de l'intervention :

- Animation construite par le CIDFF de l'Orne autour d'une démarche ludique. Il s'agit de faire jouer les enfants et les jeunes avec les thématiques liées à l'égalité. Il s'agit de susciter l'échange et la réflexion des participant·es pour les rendre acteur·trices de leurs changements de pratiques.

Déroulement :

- A travers des animations sous forme de stand (quizz, memory, mots croisés...), l'objectif est de collecter le plus de points par équipe en menant à bien les différents défis.

JEU DE PLATEAU : EN MARCHÉ VERS L'ÉGALITÉ



Public : Tout public (à partir de 12 ans)

Durée : Durée adaptative

Objectifs :

- Sensibiliser aux stéréotypes de genre et aux discriminations.
- Favoriser le respect mutuel et l'égalité entre les filles et les garçons.
- Amener le public à considérer que les rôles sexués sont des constructions sociales à travers leurs propres réflexions


Formes de l'intervention :


- Jeu de plateau conçu par l'association Familles Rurales autour d'une démarche participative et de la dynamique de groupe. Il s'agit de susciter l'échange et la réflexion des participant·es pour les rendre acteur·trices de leurs changements de pratiques.

Déroulement :

- Différents thèmes seront abordés au cours de la séance, à travers des questions et des actions (vie de famille, jouets et sports, métiers et orientation, stéréotypes...)
- L'objectif est de récolter le plus de jetons. Cela implique de répondre justement aux différentes questions posées.

POUR PLUS D'INFORMATIONS

 15 rue du Théâtre
BP 60024 – 61100 FLERS

 02.33.64.38.92
02.33.64.04.11

 animation.cidff61@orange.fr

 www.infofemmes-orne.fr

 Cidff Orne

Horaire d'ouverture :

Lundi au Vendredi

9h-12h // 14h-17h



Association loi 1901 - SIRET 404 715 427 000 47 - APE 8899B
Organisme de formation enregistré sous le numéro 25610089261
TVA exonérée suivant les dispositions de l'instruction 3A-6-85 de la Direction
Générale des Impôts
Mis à jour le 11/12/19